

B.A. INSTRUMENTS

DIVISION OF BROADCAST ARCHITECT



XSTREAMAM

UNIVERSAL PREMIUM AI POWER MAN

XGESTORE

UNIVERSAL PREMIUM INGEST MACHINE

XSPEEDLUX

UNIVERSAL PREMIUM STATION FOR
COLORGRADING AND RENDERING

XSTREAMSTORE

UNIVERSAL PREMIUM STORAGE FOR MEDIA

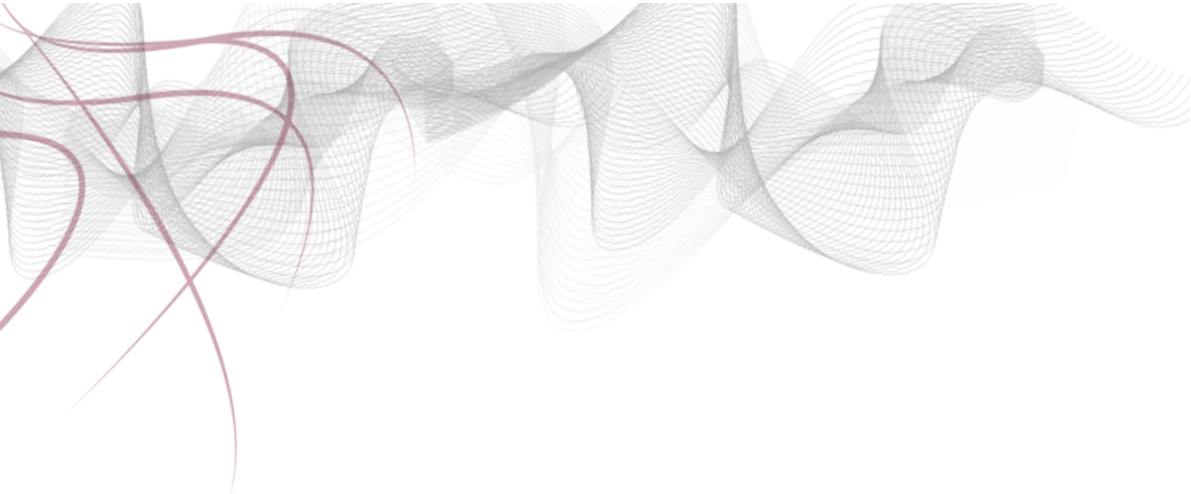


ARCHIWARE



storageDNA®

ÉDITION 2025



CLEVER GEAR FOR SMART PEOPLE



Nos Réseaux Sociaux



: **broadcast-architech.com**



: **Broadcast Architech**



: **Broadcast Architech**



: **[broadcast.architech](https://www.instagram.com/broadcast.architech)**



: **Broadcast Architech**



: **B_Architech**

TABLEAU DES FLUX / CODEC **XSTREAMSTORE**

Flux	Modèles	HDD					SSD		NVME	
		12 HDD	16 HDD	24 HDD	36 HDD	60 HDD	8 SSD	24 SSD	10 NVME	24 NVME
DNxHR HQX UHD 50p 1,46 Gb/s (182 Mo/s)		2	2	4	6	11	17	51	18	118
DNxHD 220 220 Mb/s (28 Mo/s)		14	18	28	40	64	111	333	535	1284
DNxHD 185 185 Mb/s (24 Mo/s)		18	18	30	44	70	130	390	625	1500
DNxHD 120 120 Mb/s (16 Mo/s)		20	26	40	60	100	195	585	937	2248
DNxHD 36 36 Mb/s (4 Mo/s)		60	80	120	180	280	780	2 340	3 750	9 000
ProRes HQ 4/2/2 UHD 50p 1,65 Gb/s (206 Mo/s)		2	2	4	6	11	15	46	69	166
ProRes 4/4/4/4 330 HD 330 Mb/s (42 Mo/s)		10	13	20	30	48	74	222	357	856
ProRes HQ 4/2/2 220 HD 220 Mb/s (28 Mo/s)		13	18	28	40	64	111	334	535	1 284
ProRes PROXY 4/2/2 36 HD 36 Mb/s (4 Mo/s)		60	80	120	180	280	780	2340	3750	9000
XAVC 4K 50p 500 Mb/s (62 Mo/s)		7	10	15	22	37	51	154	230	553
5K, R3D 2:1 24p 1,15 Gb/s (144 Mo/s)		3	4	6	9	15	20	65	98	236
4K, R3D 3:1 24p 780 Mb/s (97 Mo/s)		4	6	9	14	24	32	98	147	353
4K, R3D 9:1 24p 260 Mb/s (32 Mo/s)		14	18	28	40	64	100	300	446	1072
ARRIRAW 4,6K 3:2 24p 4,46 Gb/s (557 Mo/s)		1	1	2	3	5	5	17	25	61
ARRIRAW 4K 16:9 24p 2,89 Gb/s (361 Mo/s)		1	2	3	4	7	8	26	39	95
4K DPX 4056x3112 16 bit 24p 10,4 Gb/s (1,3 Go/s)		-	1	1	2	2	2	6	11	26
4K UHD 3840x2160 16 bit 25p 6,72 Gb/s (840 Mo/s)		-	1	2	3	4	3	9	17	40
HD 8 bit 1080i50 uncompressed 744 Mb/s (93 Mo/s)		3	4	8	11	18	33	99	161	386
P2 AVC intra 100 96 Mb/s (12 Mo/s)		22	30	46	92	106	260	780	1 250	3 000
P2 AVC intra 50 48 Mb/s (6 Mo/s)		24	46	69	102	158	520	1560	2500	6000
XDCAM HD 50 50 Mb/s (6Mo/s)		34	46	69	102	158	520	1560	2 500	6 000
MPEG-2 8 Mb/s (1 Mo/s)		138	184	276	414	632	3120	9360	15000	36000
Pistes audio wave, 100 pistes 24 bit / 48 KHz		345	460	690	1 035	1 610	19 000	57 000	90 000	216 000

Note : Une station de montage vidéo utilise en générale 2 flux vidéo au minimum

Le tableau ci-dessus indique des valeurs réelles mesurées en exploitation sur le terrain mettant en œuvre des infrastructures spécialement conçues pour le travail collaboratif. Ces valeurs n'ont rien en commun avec les chiffres de nature marketing généralement transmis par les fabricants de disques durs et par certains de nos confrères.





Les serveurs de production universels XSTREAMSTORE ont été développés dans le but d'atteindre des performances optimales, de garantir la protection avancée des données et de bénéficier d'une gestion des accès simple et intuitive tout en étant d'une fiabilité à toute épreuve.

XSTREAMSTORE est compatible avec toutes les solutions de montage et d'étalonnage
AVID*, Resolve*, Adobe Première*, FinalCut*, etc.

UNIVERSALITÉ

XSTREAMSTORE permet à plusieurs utilisateurs de travailler simultanément en lecture et en écriture à partir d'un même volume de stockage sur toutes les plateformes Mac OS, Windows, Linux et les applicatifs courants : Avid*, FinalCut*, Edius*, Resolve*, ProTools*, Scratch*, etc.

XSTREAMSTORE est également équipé de la fonction de virtualisation Avid permettant d'exploiter pleinement les possibilités de travail collaboratif offertes par la solution Avid Media Composer* (Bin Locking, ...).

PERFORMANCES

Les très hautes bandes passantes permettent de travailler en toute fluidité en simultanément avec plusieurs flux vidéo de très haute résolution jusqu'au 16K. Bien évidemment, avec de telles bandes passantes, des milliers de pistes audio peuvent être supportées tant en lecture qu'en écriture. Sur un seul port réseau gigabit, XSTREAMSTORE soutient un débit de plus de 110Mo par seconde, plus de 1 Go/s au travers d'une connexion 10Gb et plus de 4Go/s en utilisant une connexion 40Gb. **Doté nativement de la fonction d'agrégation** de port jusqu'à 4 connexions Ethernet, XSTREAMSTORE permet d'atteindre **des vitesses de connexions allant jusqu'à 160Gb/s**.



SIMPLICITÉ D'INSTALLATION

XSTREAMSTORE est capable de s'intégrer directement dans n'importe quelle infrastructure réseau existante. Les volumes XSTREAMSTORE se montent comme un stockage réseau sur les postes clients. Il est possible d'y accéder en SMB, NFS et/ou en FTP/SFTP simultanément. XSTREAMSTORE s'intègre parfaitement dans un domaine Active Directory ou OpenLDAP de façon souple et rapide.



LA GENERATION VICTORY

Qu'est ce que la nouvelle gamme XSTREAMSTORE Victory ? C'est l'aboutissement de plusieurs années de recherche et de développement de serveurs de production extrêmement performants. La nouvelle technologie embarquée de la génération Victory permet d'augmenter drastiquement la bande passante globale des unités XSTREAMSTORE, des connexions réseau et renforce la stabilité lors du travail en collaboratif. Victory booste encore davantage la fiabilité de votre environnement de travail. Avec la nouvelle technologie Victory, les performances de la nouvelle génération d'XSTREAMSTORE permettent d'atteindre une bande passante dépassant les 30 giga-octets par seconde (XSTREAMSTORE MAXIMUS) tout en consommant moins d'énergie. Cette montée en puissance, tout en renforçant la stabilité des serveurs XSTREAMSTORES, vous permet de baisser vos coûts de production tout en étant encore plus performant.

XSTREAMSTORE B.A. INSTRUMENTS

GÉNÉRATION VICTORY

Racks

- Extensibles jusqu'à 3 exaoctets
- Bande passante 5 Go/s par unité
- Technologie FireSafe

Atypiques

- Mobilité Max
- Ultra Silencieux
- Bande passante 3 Go/s

Flashes

- Bande passante 30 Go/s
- Full NVMe
- Technologie FireSafe

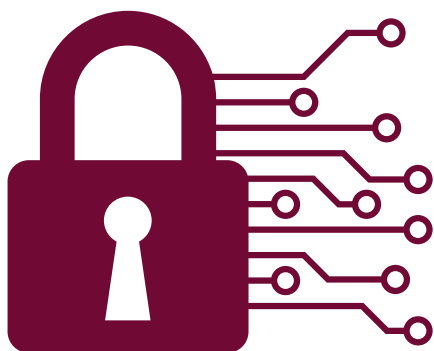
SÉCURITÉ

XSTREAMSTORE Victory est un système intégralement sécurisé. Il est équipé en standard d'alimentations redondantes, de disques systèmes SSD en miroir et de protection contre la perte d'alimentation. Le système d'exploitation au cœur de la performance d'XSTREAMSTORE est basé sur une distribution Unix spécifique.

Le stockage des données utilise le système de fichiers ZFS offrant le plus haut niveau de sécurité actuel. En effet, la corruption de données et du système de fichiers suite à une rupture brutale est impossible du fait de son architecture «Copy On Write». Toute opération d'analyse et reconstruction du système de fichiers exécutée automatiquement après une coupure est ainsi évitée. De plus, l'architecture RAID-Z spécifique au ZFS, protège du phénomène d'inconsistance des données de parités des RAID classiques (1, 4, 5 et 6), appelé «write hole». Ce phénomène lié au système RAID classique peut entraîner une corruption des données voire une impossibilité de reconstruction à la suite d'un remplacement de disque.

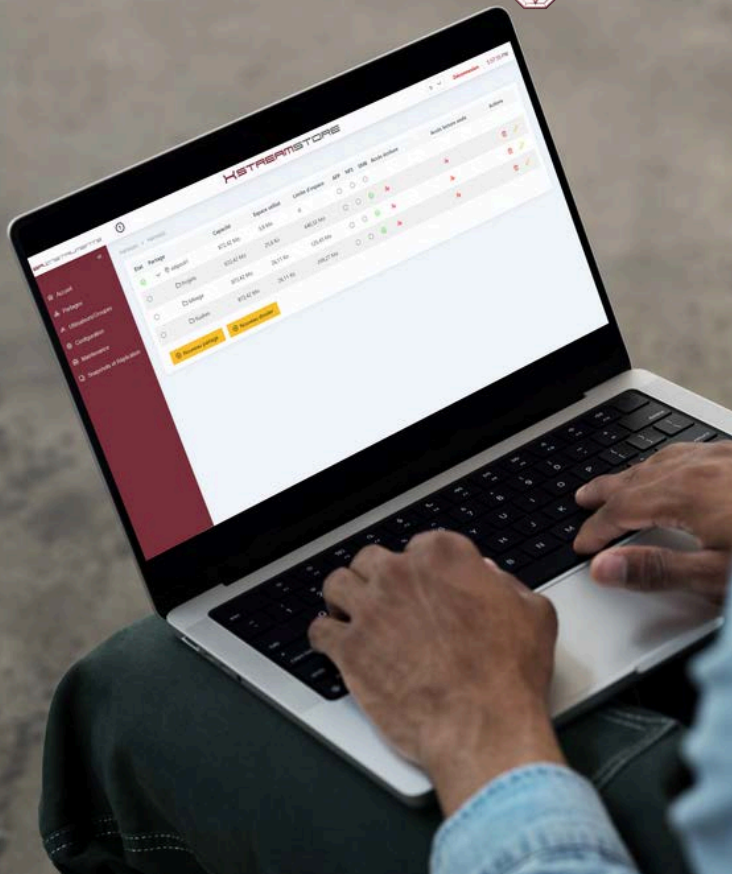
L'XSTREAMSTORE supporte nativement les fonctionnalités : snapshot, clone et réplication :

- **des SNAPSHOTS incrémentiels peuvent être créés automatiquement ou manuellement. Ils permettent de prendre une photographie du contenu d'un volume à un instant T tout en consommant peu d'espace. Par exemple, si 10Mo sont modifiés dans un fichier de 3Go entre 2 snapshots, le dernier ne contiendra que les 10Mo d'espace de nouvelles données. Les différentes versions du fichier concerné peuvent alors être accessibles via la fonction « version précédente » de la machine cliente sur laquelle est monté le volume. Il est par ailleurs possible de paramétrer la durée de rétention des snapshots automatiques.**
- **La fonction CLONE permet aux snapshots d'être partagés et de les rendre éditables. Ils deviennent alors accessibles en lecture et écriture via les stations connectées à l'XSTREAMSTORE.**
- **La REPLICATION est une fonctionnalité de sécurité ultime. Elle permet de répliquer de façon incrémentielle l'XSTREAMSTORE principal sur un autre XSTREAMSTORE. Le paramétrage disponible permet de programmer des durées de rétention variables jusqu'à du quasi temps réel.**



Les fonctionnalités Snapshots, clones, et réplication s'exécutent toutes en mode blocs. Elles optimisent donc de façon notable la quantité de données en mouvement. Pour les environnements de production les plus critiques exigeant une continuité sans faille de la production, XSTREAMSTORE existe aussi en version haute disponibilité (Failover actif/passif).

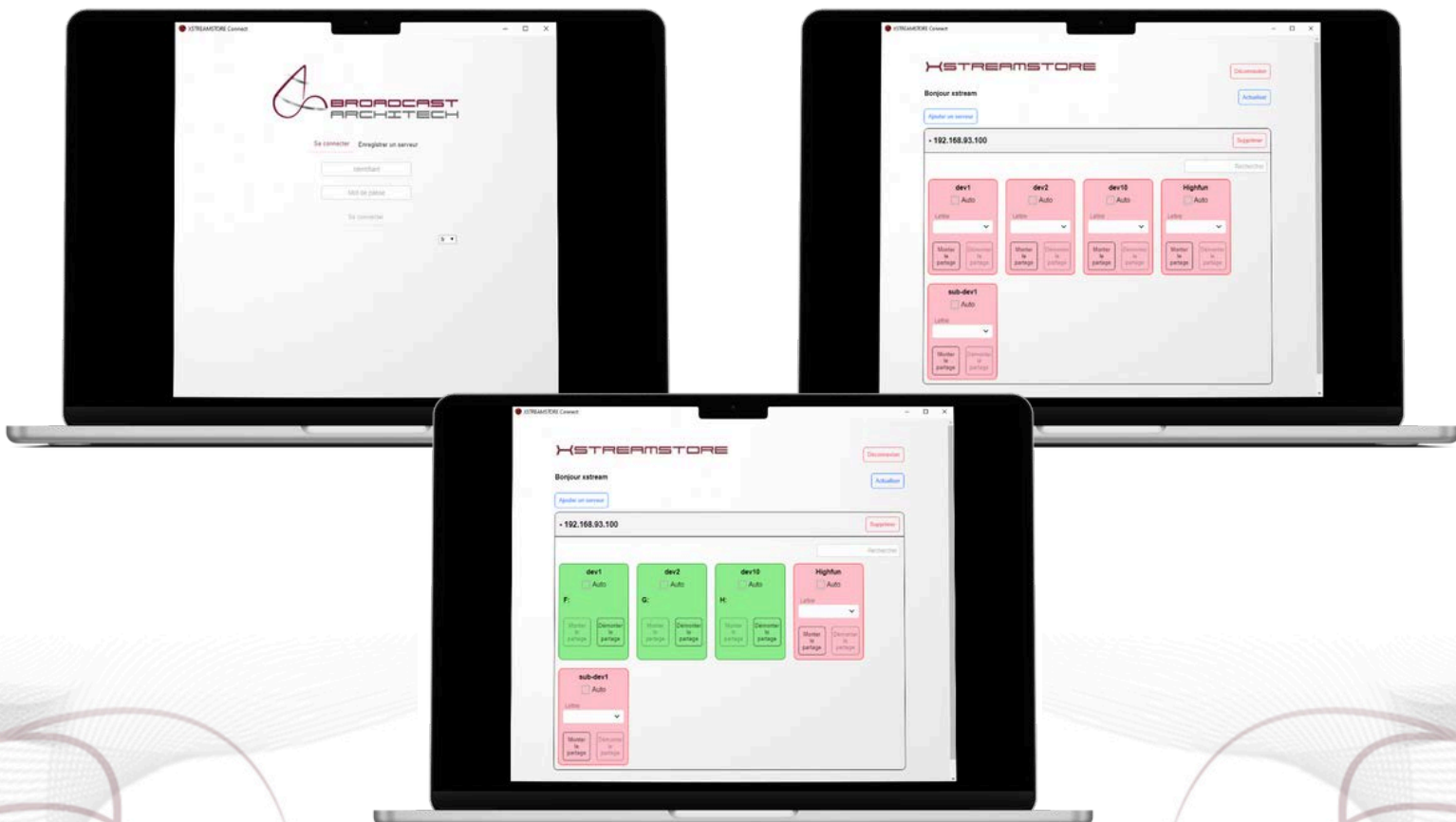
XSTRM ADMINISTRATOR



SIMPLICITÉ D'ADMINISTRATION

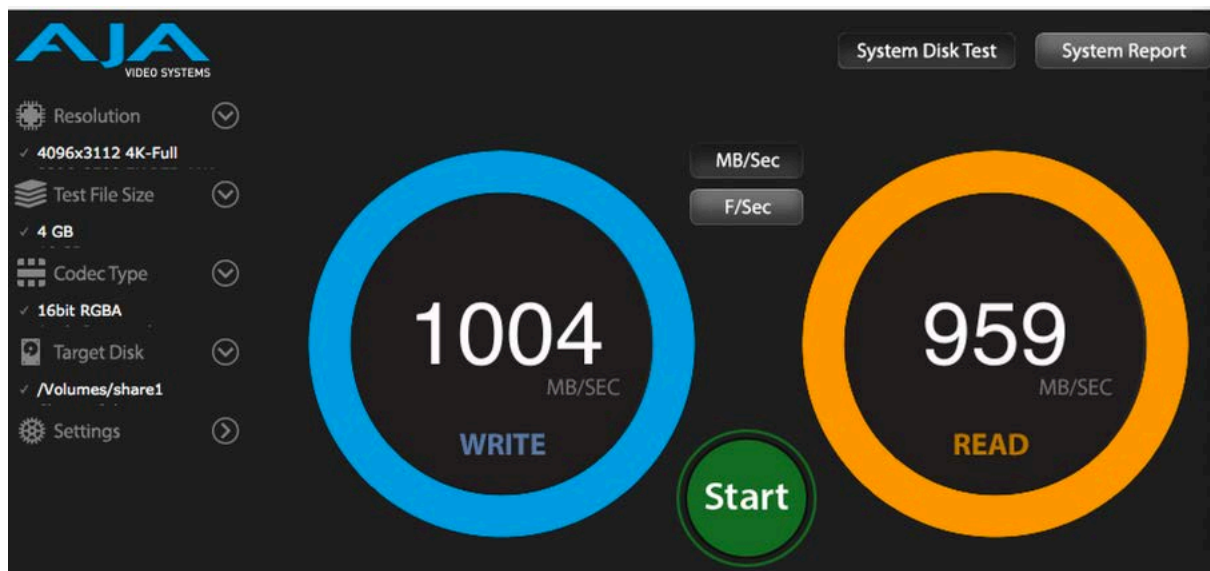
L'interface d'administration, appelée XSTRM Administrator, est accessible à partir de n'importe quelle station Mac, Windows ou Linux à l'aide d'un simple navigateur web. Vous pouvez tout aussi bien commander votre serveur à partir de tout smartphone ou tablette pour une gestion simple et en toute mobilité. Ergonomique et intuitive, elle présente de nombreux outils d'analyse, de monitoring, de maintenance, d'opérations sur les volumes, de configuration des droits d'accès, de backup, etc. Bien entendu, son accès est règlementé par authentification. La gestion du partage des volumes et de leur taille dynamique se fait simplement en temps réel. Les quotas, permettent une gestion fine de l'espace de stockage en fonction des productions et des projets réalisés. L'accès aux partages est règlementé de manière visuelle et intuitive par utilisateur ou groupe d'utilisateurs.

XSTRM KONNECTOR

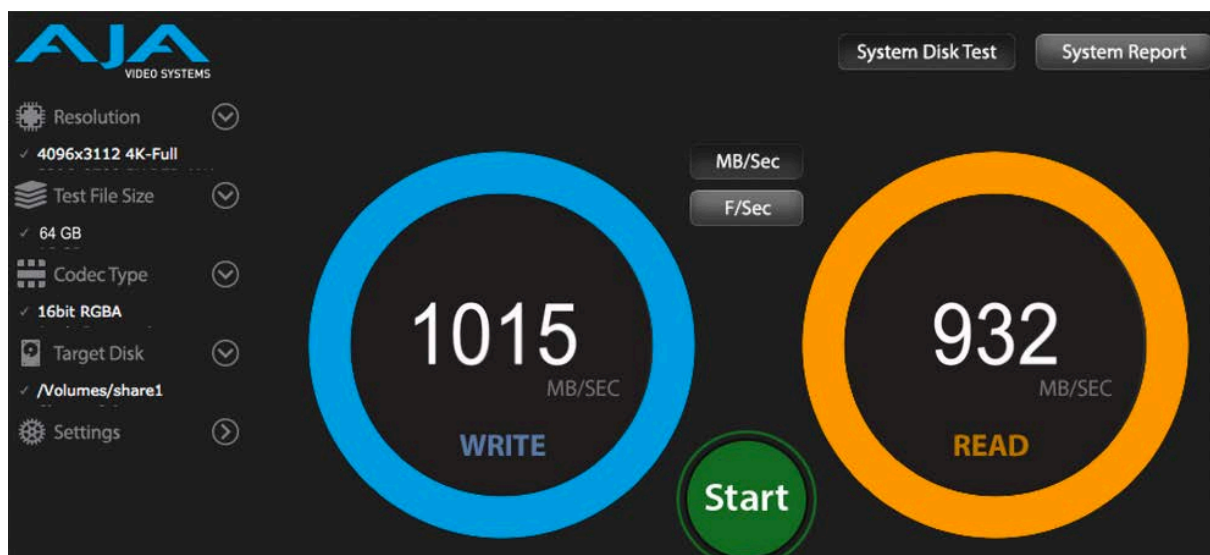


BANDE PASSANTE XSTREAMSTORE Victory CONNEXION 10 Gb/s

Transfert de fichier full 4K de 4Go



Transfert de fichier full 4K de 64Go



LES ATYPIQUES - ULTRA MOBILES & ULTRA SILENCIEUX

XSTREAMSTORE BACKPACK V2

Sa conception haute sécurité et son design extrêmement compact ont été pensés pour l'ultra mobilité. Scooter, vélo, trottinette, rien ne l'arrête ! Ultra silencieux, il est idéal sur lieu de tournage ou captation extérieure pour le dérushage, prémontage, génération de fichier pour auto-confo, etc...



Dimensions (L x P x H)	210 x 210 x 320 mm
Capacité	24 To Full SD
Bande Passante	2 Go/s en lecture et écriture
Connectique	10 Gb/s RJ45 ou SFP+
Poids Net	< 7 KG

XSTREAMSTORE Assistant

Excellent pour les petites productions ou petits espaces, il est le partenaire idéal dans une configuration Assistant/Monteur, pour des productions TV/cinéma, web TV, eSport... Extrêmement silencieux, il est utilisable dans la salle de travail juste à côté de vous. Son design compact le rend facilement transportable.

Dimensions (L x P x H)	210 x 350 x 285 mm
Capacité	24 To
Bande Passante	600 Mo/s en lecture et écriture
Connectique	1 Gb/s RJ45 ou SFP



XSTREAMSTORE Assistant Pro



Dimensions (L x P x H)	210 x 350 x 285 mm
Capacité	48 To
Bande Passante	800 Mo/s en lecture et écriture
Connectique	1 Gb/s RJ45 ou SFP

Les RACKS - COMPACTS & ULTRA SILENCIEUX

XSTREAMSTORE Pro

Serveur rackable destiné à tout type de production/post production TV/cinéma, web TV, eSport... Intégrable en baie, il s'adapte parfaitement dans une régie même mobile, un studio, un nodal...

Il est idéal dans les cellules de montage et d'étalonnage dans les environnement standard de production/post production.



Dimensions (L x P x H)	430 x 560 x 88 mm
Capacité	48 To
Bande Passante	1 Go/s en lecture et écriture
Connectique	10 Gb/s ou 40 Gb/s RJ45, SFP+, QSFP+
Poids Net	32,5Kg

XSTREAMSTORE Classic

Configuration idéale pour la production, post production en studio, régie ou nodal. Serveur rackable pour les exigences en codecs haute qualité et formats lourds. Idéal pour du montage et de l'étalonnage intensif en simultané.



Dimensions (L x P x H)	430 x 680 x 133 mm
Capacité	96 To
Bande Passante	1,3 Go/s en lecture et écriture
Connectique	10 Gb/s ou 40 Gb/s RJ45, SFP+, QSFP+
Poids Net	43.6Kg

XSTREAMSTORE Storm

Pour les structures de montage importante et pour l'étalonnage très exigeant sur codec et format très lourd (4k UHD, EXR 4K, 8K, etc...)



Dimensions (L x P x H)	430 x 680 x 174.3 mm
Capacité	144 To
Bande Passante	2 Go/s en lecture et écriture
Connectique	10 Gb/s ou 40 Gb/s RJ45, SFP+, QSFP+
Poids Net	51.4Kg

XSTREAMSTORE Thunder

Besoin d'un boost ? Idéal pour les structures importantes qui désirent multiplier les stations d'étalonnage et de montage en travaillant sur des formats extrêmement lourds et les structures ayant besoin de grandes capacités.



Dimensions (L x P x H)	645 x 835 x 310 mm
Capacité	216 To
Bande Passante	3 Go/s en lecture et écriture
Connectique	10 Gb/s ou 40 Gb/s RJ45, SFP+, QSFP+
Poids Net	62Kg

XSTREAMSTORE Hurricane

Pour les besoins de grosse capacité de stockage performant, principalement à destination des structures ayant besoin de travailler sur des volumes de rushes très importants et sur des codecs exigeants, le tout en collaboratif, évidemment.



Dimensions (L x P x H)	603 x 1240 x 454 mm
Capacité	480 To
Bande Passante	4 Go/s en lecture et écriture
Connectique	10 Gb/s ou 40 Gb/s RJ45, SFP+, QSFP+
Poids Net	79Kg



Option Double tête «FireSafe»

Tous les modèles XSTREAMSTORE rackables offre la possibilité d'intégrer la fonctionnalité «FireSafe». Elle permet une haute disponibilité via un Fail-over actif-passif.

XSTREAMSTORE Victory Sur Mesure

En plus des modèles XSTREAMSTORE figurant au catalogue, BA Instrument conçoit des unités de stockage sur mesure permettant de répondre à tout type de besoin. Ainsi sur simple demande nous pouvons vous proposer un XSTREAMSTORE de la toute dernière génération Victory unique et parfaitement adapté pour vous.

Les XST FLASHES - ULTRA RAPIDES & I/Ops de la mort qui tue

XSTREAMSTORE Neutrino

Optimisé pour un traitement de plus de 7 millions d'I/Ops. Idéal pour les travaux de coloring, rendering, compositing, SFX, animation ...



Dimensions (L x P x H)	430 x 645 x 88 mm
Capacité	48 To
Bande Passante	10 Go/s en lecture et écriture
Poids Net	25.5Kg

XSTREAMSTORE Maximus

Pour les productions très hautes résolutions, multiples flux RAW, DPX, EXR. Nombre d'I/Ops quasi illimité.



Dimensions (L x P x H)	430 x 645 x 88 mm
Capacité	48 To
Bande Passante	30 Go/s en lecture et écriture
Poids Net	25.5Kg



Option Double tête «FireSafe»

Tous les modèles XSTREAMSTORE rackables offre la possibilité d'intégrer la fonctionnalité «FireSafe». Elle permet une haute disponibilité via un Fail-over actif-passif.

XSTREAMSTORE Victory Sur Mesure

En plus des modèles XSTREAMSTORE figurant au catalogue, BA Instrument conçoit des unités de stockage sur mesure permettant de répondre à tout type de besoin. Ainsi sur simple demande nous pouvons vous proposer un XSTREAMSTORE unique et parfaitement adapté pour vous.



LES INSTALL' 
X-STREAMSTORE
UNIVERSAL PREMIUM STORAGE FOR MEDIA



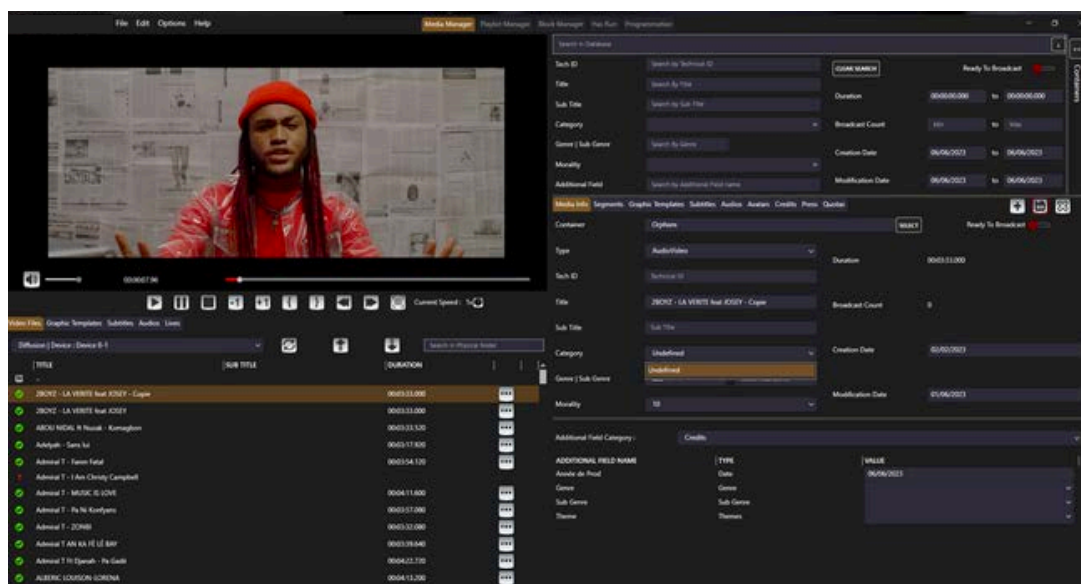
XSTREAMMAM

UNIVERSAL PREMIUM AI POWER MAM

Au-delà de la puissance reconnue des XSTREAMSTORE, les directeurs d'exploitation ainsi que les directeurs techniques ont besoin d'outils modernes afin de pouvoir les assister dans l'optimisation de leurs tâches quotidiennes. Les nouvelles contraintes de production audiovisuelle nécessite la mise en œuvre de nouvelles technologies comme l'Intelligence Artificielle.

Afin de répondre à tout cela, Broadcast Architech et ses partenaires ont mis au point l'XSTREAMSTORE.

- INDEXATION DE MÉDIA DE TOUS TYPES DONT MXF
- GESTIONNAIRE WORKFLOW
- TRANSCODAGE AUTOMATIQUE
- ETC...





XGESTORE V3 a été conçu dans le but d'être l'écosystème connecté d'ingest universel le plus compact, le plus fiable et le plus performant du marché. En seulement 3U, XGESTORE enregistre 16 canaux nativement dans tous les codecs existants et dans tous les formats, de la SD à la 8K HDR, et ce quel que soit la source : SDI, IP, Fichiers et tout type de carte de caméra.

COMPACT ET SILENCIEUX

Grâce à notre expérience directe du terrain en collaboration avec des acteurs incontournables de la captation, nous avons pu constater les contraintes non négociables de dimension, de bruits et de robustesse que toute machine d'ingest se doit de prendre en compte dans un OB Van ou encore dans un ALGECO.

Broadcast Architech a alors élaboré un boîtier spécifique pour XGESTORE répondant parfaitement à l'ensemble de ces prérequis. Avec une profondeur inférieure à 65 cm, XGESTORE s'intègre aisément dans toutes les baies. Sa hauteur de seulement 3U couplée à son poids inférieur à 30 kg permet à XGESTORE d'être manipulé et transporté facilement et sans effort par un seul technicien. L'intégrité du serveur restant un paramètre primordial, XGESTORE dispose d'un système de refroidissement finement optimisé afin d'obtenir le meilleur flux d'air possible en conservant une émission sonore très faible. De plus, tous les sous-ensembles internes du système sont verrouillés, ce qui garantit, même en cas de chute lors du transport, l'intégrité du serveur.

UNIVERSALITÉ ET PERFORMANCES

La puissance opérationnelle et l'universalité d'XGESTORE permettent un gain de temps considérable. Il enregistre directement dans les codecs configurés au préalable, en temps réel et vers toutes les destinations de votre choix : SSD en façade, serveur XSTREAMSTORE, serveur NAS ou distant via une connexion 10Gb à 100Gb, clé USB ...

XGESTORE enregistre également les versions basses résolutions utilisées pour le montage en parallèle de l'enregistrement principal sur un périphérique choisi.

Ainsi une fois la captation terminée, le média est immédiatement prêt à l'emploi, pas de transcodage ni de copie de fichiers.

Gain de temps garanti !



SÉCURITÉ

La sécurité des données est une priorité absolue dans l'univers du broadcast. C'est pourquoi XGESTORE, en plus d'enregistrer en temps réel sur plusieurs périphériques choisis, enregistre également dans sa mémoire interne. Pour cela, XGESTORE dispose d'un RAID de SSD pouvant atteindre 256 ToB, soit plus de 2600h d'enregistrement en DNx185.

Cette mémoire interne permet de conserver plusieurs captations par sécurité et nécessite la validation d'un administrateur pour être effacée.

Plus de risques de perte de données !

STACKABLE ET CONTROLE UNIFIÉ

XGESTORE peut tout à fait être stacké à l'infini pour un nombre de canaux illimités. Dans ce type de configuration, la gestion de toutes les unités XGESTORE se pilote à l'image prêt très simplement à partir d'une seule et unique interface.

Cette interface est contrôlée aussi bien en local qu'à distance depuis l'autre bout du monde. XGESTORE permet, en cours d'enregistrement, la centralisation des données, leur organisation, la création de sous clips, le dérushing et création/diffusion de timeline, la préparation de playlist, la gestion des accès... XGESTORE est alors parfaitement adapté à une intégration au sein d'un nodal ou d'un data center.

Ainsi relié par fibre noire à différents sites de captation partout sur la planète, il devient possible de centraliser les opérateurs et les monteurs à un seul et même endroit.

DIFFUSION DIRECTE/DIFFÉRÉE

En plus de ses fonctionnalités d'enregistrement, XGESTORE possède également un ensemble d'outils permettant la diffusion en direct ou en différé.

XGESTORE peut recevoir en option, plusieurs canaux de playout HD extrêmement performants, permettant la diffusion du contenu en cours d'enregistrement.

La création et la diffusion instantanée de «highlights» ainsi que la gestion de multiples couches graphiques dynamiques font partie des nombreuses fonctionnalités qu'offre XGESTORE.

XGESTORE 3. Sur Mesure

En plus des modèles XGESTORE figurant au catalogue, BA Instrument conçoit des unités sur mesure permettant de répondre à tout type de besoin. Ainsi sur simple demande nous pouvons vous proposer un XGESTORE unique et parfaitement adapté pour vous.

XGESTORE
OBCAST^{v3.}

- Rack 19", 3U, 40 cm de profondeur spécifiquement adapté aux VPTL
- 1 canal In, 1 canal Out
- Play While Ingest pour de la diffusion en direct ou en différée
- Multiples couches graphiques dynamiques
- Gestion de playlist
- Management et planification du playout à distance
- Playlists automatisées pour une diffusion 24/7
- De la HD jusqu'au 8k
- Modèles 3G ou 12G SDI ou IP NDI/SRT



HD
4K **ULTRA**
HD

v3.

XGESTORE KINO^{v3.}

- Rack 19" 3U, 65 cm de profondeur
- Ingest SDI/IP ST 2022-6, 2022-7, ST 2110/Stream RTP,UDP/NDI/SRT
- Codecs SD/HD/UHD/4K/8K : ProRes 422 HQ, DNxHD, DNxHR, XDCAM HD, MPEG2, XAVC, HEVC, AVC-Intra, AVC-Ultra, H264, H265, etc...)
- UHD HDR (HLG, S-LOG3, HDR10, HDR10+, etc...)
- Wrappers (MXF OPIA, MXF OPAAtom, MOV, MPG, MP4 etc...)
- Création de Template personnalisés pour une gestion fine par canal
- Possibilité de stacker les unités XGESTORE pour un nombre de canaux illimités
- Pilotage des unités XGESTORE via une seule et unique interface
- Planificateur intégré manageable en local et à distance
- Interface de contrôle manageable en local et à distance
- Création de groupe de canaux (gang record et gang play)
- Enregistrement multidestinations illimitées pour chaque canal
- Multicouches graphiques dynamiques
- De la HD jusqu'au 8k
- Modèles 3G ou 12G SDI ou IP NDI/SRT



HD
4K ULTRA HD



v3.

X SPEEDLUX

UNIVERSAL PREMIUM STATION FOR
COLORGRADING AND RENDERING

XSpeedLux est la station de travail ultrapuissante développée par BA Instruments, division Conception & Fabrication de solution AV de Broadcast Architech. XSpeedLux est destinée aux travaux d'étalonnage et de calcul exigeants. XSpeedLux embarque les dernières technologies des processeurs AMD Ryzen Threadripper et des cartes graphiques Nvidia RTX.

ZÉRO LATENCE

L'optimisation matérielle effectuée par l'équipe étude de BA Instruments autour des deux sous-ensembles centraux, permet de travailler dans un environnement agréable tout confort sans aucune saccade ni latence même en 8K.

XSpeedLux a été mis au point après des mois de collaboration avec des experts et opérateurs avertis afin de répondre en tout point aux spécificités actuelles de leurs métiers. Conscient de l'évolution rapide des besoins et des workflows, XspeedLux n'aura pas de mal à s'adapter facilement. En effet, sa conception modulaire lui permettra d'embrasser de façon habile les scénarii les plus complexes qui lui seront imposés.

PLUSIEURS SEMAINES DE GAIN

Ultra puissante, XSpeedLux peut conjointement être utilisée pour des tâches de conformation ainsi que pour des sessions de transcoding afin de transcender considérablement votre productivité. Les performances moyennes réelles mesurées sur site font apparaitre un gain de plusieurs semaines de productivité par an. Par exemple, la sortie d'un 52 minutes UHD requiert moins d'une heure, un export multicouche 4K moins d'1h30.

UN SUPPORT 5 ÉTOILES

Tout comme pour l'ensemble des solutions conçues par BA instruments, Les stations de travail XSpeedLux sont couvertes par le contrat SASI by BA (Service, Assistance, Support, Intervention). Le SASI by BA est reconnu d'utilité professionnelle par l'ensemble des partenaires de BA pour la qualité des services offerts. Le haut niveau d'accompagnement, la réactivité sans faille pour les prises en charge, la rapidité d'intervention, la qualité des interlocuteurs et la ligne directe avec un support de niveau 3 sont autant d'avantages premium permettant une acquisition sereine hautement appréciée par tous.

X SPEEDLUX

UNIVERSAL PREMIUM STATION FOR
COLORGRADING AND RENDERING

X SPEEDLUX

COLORING

Processeur jusqu'à 128 coeurs

Pour un 52 minutes -

RAM DDR4 jusqu'à 512 Go

CG Nvidia RTX

Sortie

52 min UHD HDR <1H

Export

Multicouche 4k < 1H30

Cache NVMe PCIe4 de série

Transcodage

44UHD vers mp4 HD < 5 min

Carte réseau jusqu'à 100 Gb

Support Premium BA



X SPEEDLUX

RENDER FARM

Multi Processeur jusqu'à 128 coeurs

Conçu pour le rendu vidéo et
3D sur des images jusqu'en 8k.

RAM DDR4 jusqu'à 512 Go

Multi GPU Nvidia RTX

Permet un temps de calcul extrêmement réduit.

Cache NVMe PCIe4 de série

Carte réseau jusqu'à 100 Gb de série

Peut être personnalisé pour s'adapter
tout type de travaux de rendu.

Support Premium BA

XSPEEDLUX

EXEMPLES DE CONFIGURATIONS

XSPEEDLUX • 32 cœurs

Idéal pour de l'étalonnage 4k

- Processeur 32 cœurs
- 128 Go de RAM
- Carte graphique RTX 3080 Ti 12Go
- Système en miroir NVMe 1 To
- NVMe 2 To pour le stockage local



XSPEEDLUX • 64 cœurs

Dimensionné pour de l'étalonnage 8k, création de VFX et du rendering et transcode ultra rapide

- Processeur 64 cœurs
- 256 Go de RAM
- Carte graphique RTX 3090 Ti/RTX 4090 24Go
- Système en miroir NVMe 1 To
- NVMe 4 To pour le stockage local

XSPEEDLUX Sur Mesure

En plus des modèles XSPEEDLUX figurant au catalogue, BA Instrument conçoit des unités sur mesure permettant de répondre à tout type de besoin. Ainsi sur simple demande nous pouvons vous proposer un XSPEEDLUX unique et parfaitement adapté pour vous.



B · AMEDIA

NOS PARTENAIRES EXCLUSIFS

 storageDNA®



ARCHIWARE

Storage DNA aide les professionnels de l'audiovisuel à maîtriser leur workflow pour augmenter leur efficacité tout en réalisant une économie substantielle. L'engagement dans l'innovation des technologies avancées sont le fer de lance de Storage DNA. Ses solutions de workflow innovantes, vous permettent d'archiver, de rechercher et de retrouver, de restaurer et d'accéder directement à vos ressources à une vitesse incroyable tant en maîtrisant l'ensemble de coûts lié au stockage de vos médias.

DNA evolution

ARCHIVAGE ET STOCKAGE NEARLINE LTO/LTFS RÉVOLUTIONNAIRES

DNA Evolution est une Technologie d'archivage sur bandes linéaires ouvertes (LTO) avec un système de fichiers sur bande (LTFS). Il s'agit de la solution la plus fiable et bon marché pour du stockage à long terme, en particulier pour l'immense quantité de fichiers multimédias engendrée par les "pipelines de médias" d'aujourd'hui.

Ce support de stockage joue un rôle critique dans la gestion de données, dont la quantité croît de façon exponentielle. DNA Evolution est à la croisée du stockage nearline et de l'archivage en utilisant des bandes LTO/LTFS pour offrir une infrastructure nettement économique, avec une vitesse dix fois supérieure à une solution en réseau. Il s'agit d'une solution logicielle unique conçue spécifiquement pour le LTFS. DNA Evolution maximise la capacité de ces "Direct Access" pour un Workflow encore jamais proposé.

Développé pour les environnements de médias, il dispose d'une vélocité inégalée pour les mouvements de données, la recherche, la restauration et l'accès à vos contenus multimédias.

DNA Evolution permet de moderniser votre "pipeline de médias", de construire un archivage évolutif, flexible, consultable et sécurisé à moindre coût.



PROTECTION DES MÉDIAS & LOCALISATION RAPIDE DE VOS ARCHIVES

DNA Evolution permet d'archiver en LTO/LTFS extrêmement rapidement et avec une grande fiabilité l'ensemble de vos données. En plus d'une vérification checksum de tout le contenu écrit sur bande LTO, DNA Evolution vous permet en outre de trouver précisément des médias avec l'intégration du gestionnaire Archive Asset Manager. Vous gagnerez du temps avec Smart Search qui inclut des paramètres avancés tels que le balisage, les annotations, localisant n'importe quel média archivé et/ou indexé.

LA LTO COMME MOYEN DE PRODUCTION

La 2K, la 4K et parfois la 8K deviennent monnaie courante. Ces formats larges augmentent le stress des infrastructures. On en vient alors à courir constamment après de l'espace de stockage pour des projets hautes résolutions.

DNA Evolution vous préserve de ces tensions liées à la gestion du stockage, grâce à un workflow unique de conformation sur bande LTO complètement automatisé qui vous permet de monter en basse résolution et d'avoir vos rushes en haute résolution sur bandes.

CONTRÔLEZ L'AUGMENTATION DU STOCKAGE DE POST PRODUCTION

Beaucoup de structures de Post Production dépassent rapidement leur capacité de stockage en réseau à cause de l'afflux constant de nouveaux projets, du prolongement des projets existants, et de l'insuffisance des outils de gestion du stockage.

DNA Evolution est la seule solution qui offre des backups automatisés, DR, et de l'archivage pour Avid® et Adobe®.

Un moteur de transport de données hautes performances et simple d'utilisation offre un déplacement de contenu compréhensif et rapide depuis ou vers des bandes LTO/LTFS, permettant une gestion facilitée des capacités de stockage.



DNAfabric est une plate-forme de gestion de données évolutive et étendue. Il se connecte à plusieurs points de terminaison de stockage (systèmes de fichiers, objet) sur site, à distance et dans le cloud.

Il permet aux organisations de gérer leurs données de plus en plus éparpillées de manière plus sécurisée et efficace avec un ensemble d'outils complet via une seule et unique interface.

L'ARCHITECTURE DE DNAFABRIC

DNAfabric est alimenté par une vaste architecture en cluster. Un contrôleur centralisé évolutif fournit des services de gestion, de métadonnées et d'analyse, tandis que des gestionnaires de données étendus fournissent des services de visibilité et de mobilité des données.

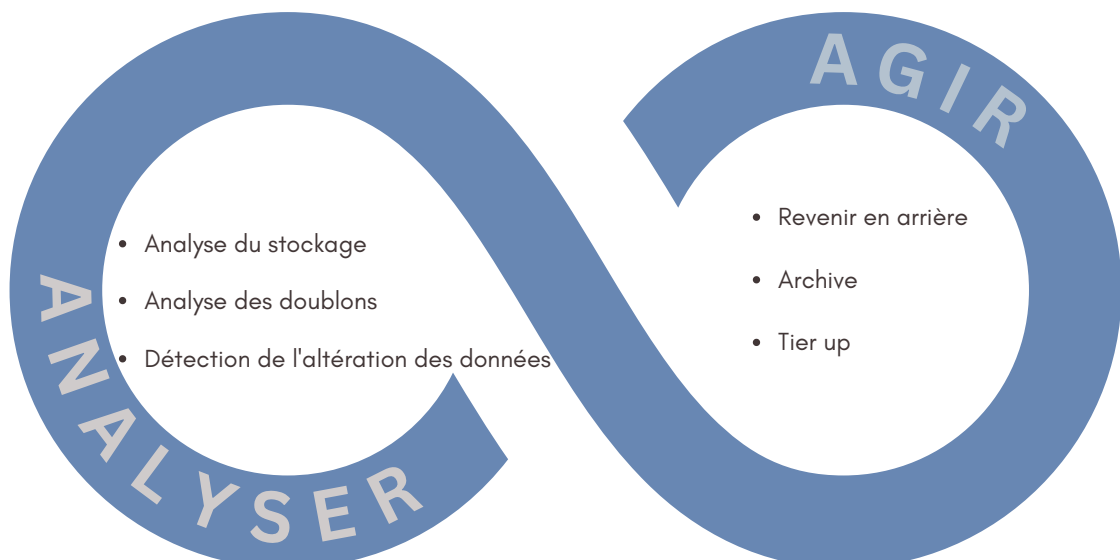
Les composants DNAfabric peuvent être déployés sur des instances virtuelles, sur site ou cloud.

LES FONCTIONNALITÉS DE DNAFABRIC

Data mover :

- Transfert (manuel ou automatisé), backup et synchronisation
- Conserve les droits d'accès et les règles de permissions
- Analyse, scan et indexation de l'ensemble de vos stockages
- Synchronisation multideestination, multisites
- Gestion des snapshot avec règle de rétention de l'ensemble des stockages indexés
- Outils d'optimisation des coûts du stockage

Adaptez vos actions pour plus d'efficacité, qu'il s'agisse d'optimisation, de sauvegarde, d'archivage ou de synchronisation.



ARCHIWARE

L'augmentation gargantuesque de la volumétrie des données, les normes de sécurité et juridiques toujours plus drastiques ainsi qu'une nécessité de plus en plus étouffante de maîtriser les coûts peuvent très vite transformer la gestion et l'administration des données en véritable casse tête.

La suite logicielle P5 d'Archiware est idéale pour toutes les entreprises du secteur des médias et/ou du divertissement quelle que soit sa taille. Les quatre modules de la suite Archiware P5 permettent d'administrer et de sécuriser vos données avec simplicité en se basant sur trois piliers : archivage, sauvegarde et clonage.

Les 4 modules composants Archiware P5 peuvent être combinés pour créer des procédures de sécurité en plusieurs étapes afin d'obtenir une protection maximale des données. Archiware P5 sécurise les données sur disques, bandes et cloud et s'intègre parfaitement avec les serveurs XSTREAMSTORE de BA Instruments.

MODULES DE LA SUITE ARCHIWARE P5



P5 Archive

Migration des données hors ligne sur disques

Sauvegarde des données serveur sur disques, bandes ou cloud



P5 Synchronize

Réplication/clonage des données pour garantir une haute disponibilité

Sauvegarde des données des stations portables ou de bureau sur disques, bandes ou cloud

P5 Backup



P5 Backup2Go





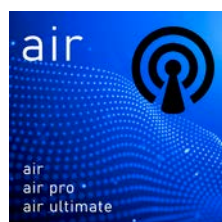
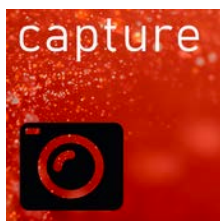
Cinegy Workflow est une plate-forme modulable et ouverte qui se compose d'une suite d'outils, d'applications et d'API ouverts, qui couvre chaque étape de la production télévisuelle.

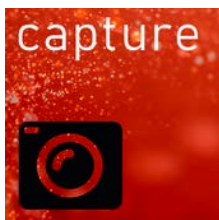
Cinegy Workflow est un système de production et de gestion de médias numériques intégré, end-to-end, SD/HD/4K. Il a été développé pour se confronter aux nouveaux défis de la télévision et de la production de médias du 21^e siècle. Basé sur une infrastructure et sur du matériel informatique standard, Cinegy Workflow est une plate-forme modulable et ouverte qui se compose d'une suite d'outils, d'applications et d'API ouverts. Ceci permet à la production télévisuelle de passer à la nouvelle génération d'équipements sans pour autant devenir captif de matériels propriétaires particuliers. Cinegy Workflow s'intègre aussi parfaitement dans une chaîne de production et post production traditionnelle, incluant des systèmes de montage non linéaires. Cinegy Workflow peut tout à fait être implémenté sans nécessiter d'investissement dans une infrastructure nouvelle.

FLEXIBLE ET ÉVOLUTIF

Cinegy Workflow inclut tous les aspects d'une production de médias, dont l'ingest de médias en temps réel dans plusieurs niveaux de qualités, la détection de plans, la reconnaissance de paroles, un enregistrement avancé, des notes de production, l'annotation de voix, la gestion des droits, la gestion des ressources numériques, la recherche et la récupération, le séquençage, le storyboarding, le montage non linéaire, la collaboration en groupe de travail, l'affichage à distance, la vérification et l'approbation, la lecture et la conformation. Cinegy Workflow gère également les sorties multimédias pour le Web et pour les DVD ou les Blu-Ray.

L'UNIVERS CINEGY SMART PRODUCTION SUITE





CINEGY CAPTURE PRO

Permet aux opérateurs de travailler avec une interface client complète, que l'on peut lancer depuis n'importe où sur le réseau, qui contrôle un service d'ingest dédié. Il génère en simultané un codec noble et un proxy (y compris DnX). La fonction gang record permet d'enregistrer un nombre illimité de canaux synchrones à l'image près.



CINEGY CONVERT

Centralise les rendus et automatise l'encodage, même pour les formats de fichier professionnel les plus complexes. Convert permet de libérer des ressources et du temps aux opérateurs qui peuvent donc se concentrer sur l'ingest et/ou la diffusion.



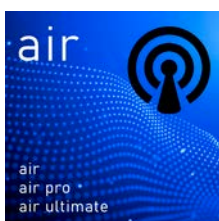
CINEGY ARCHIVE

Noyau le plus sécurisé pour contrôler et partager vos médias actifs et leur métadonnée, à travers un accès centralisé pour une gestion professionnelle de votre contenu. Cinegy Archive est la pièce centrale de votre système de gestion.



CINEGY DESKTOP

Interface la plus diversifiée pour les trésors stockés dans Cinegy Archive, offrant une collaboration ininterrompue pour des centaines de clients simultanés. Desktop permet de réaliser du montage pendant l'ingest et de diffuser vos subclip ainsi créée sans consolidation.



CINEGY AIR PRO

Solution ultime pour diffuser en live et/ou en différé. Cinegy Air dispose d'outils de création/gestion de playlist (prise en compte des événements secondaire, interface de gestion multi-canaux, gestion fine des live, intégration simple avec un trafic antenne, etc...), est capable de gérer de multiples couches graphiques dynamiques et permet de la diffusion multi destination via un seul canal.



CINEGY TITLE

Permet de créer ou d'importer des titres basés sur des modèles, des logos, des graphiques animés, de mettre en place des templates d'automatisation. Gère les coming next, les flash info, incrustation de miniatures, etc ...



CINEGY MULTIVIEWER

Affiche les signaux avant de les analyser et de relever les alertes, c'est le baromètre de la captation. Fonctionnant comme un service sur un ordinateur standard, les flux vidéo peuvent être reçus via IP, en Ethernet par exemple, ou grâce à une carte SDI standard.

B·A INSTRUMENTS

B·A MEDIA



XSTREAMAM
UNIVERSAL PREMIUM AI POWER MAN

XGESTORE
UNIVERSAL PREMIUM INGEST MACHINE

XSPEEDLUX
UNIVERSAL PREMIUM STATION FOR
COLORGRADING AND RENDERING

XSTREAMSTORE
UNIVERSAL PREMIUM STORAGE FOR MEDIA



ARCHIWARE



storageDNA®

9-11 avenue Michelet - Axe Nord A8 - 93400 SAINT OUEN

Tèl. : + 33 1 49 21 2000 - www.broadcast-architech.com